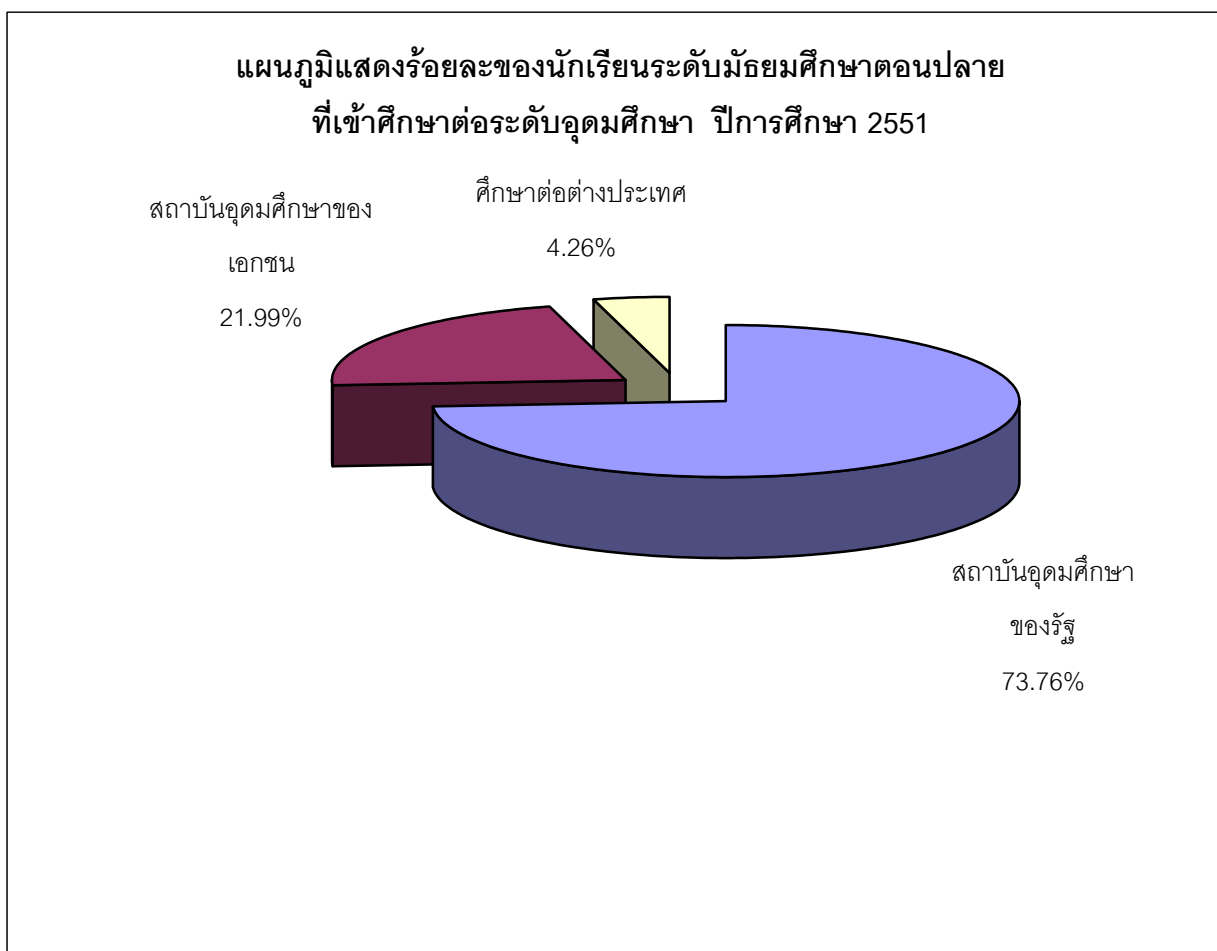


จำนวนและร้อยละของนักเรียนระดับมัธยมศึกษาตอนปลายที่จบหลักสูตร ปีการศึกษา 2550
และเข้าศึกษาต่อระดับอุดมศึกษา ปีการศึกษา 2551

สถาบันอุดมศึกษา	จำนวน	คิดเป็นร้อยละ
สถาบันอุดมศึกษาของรัฐ	104	73.76
สถาบันอุดมศึกษาของเอกชน	31	21.99
ศึกษาต่อต่างประเทศ	6	4.26
รวม	141	100.00

จากตารางพบว่านักเรียนระดับมัธยมศึกษาตอนปลาย เข้าศึกษาต่อในระดับอุดมศึกษา
ในสถาบันอุดมศึกษาของรัฐ ร้อยละ 73.76



สถาบันอุดมศึกษาของรัฐที่นักเรียนระดับมัธยมศึกษาตอนปลายเข้าศึกษาต่อ ได้แก่

ชื่อสถาบัน	จำนวน	คิดเป็นร้อยละ
จุฬาลงกรณ์มหาวิทยาลัย	20	19.23
มหาวิทยาลัยเกษตรศาสตร์	21	20.19
มหาวิทยาลัยธรรมศาสตร์	22	21.15
มหาวิทยาลัยศิลปากร	9	8.65
มหาวิทยาลัยศรีนครินทรวิโรฒ	8	7.69
สถาบันเทคโนโลยีพระจอมเกล้าฯ ลาดกระบัง	4	3.85
วิทยาลัยนานาชาติมหิดล	6	5.77
สถาบันเทคโนโลยีนานาชาติสิรินธร มหาวิทยาลัยขอนแก่น	4	3.85
มหาวิทยาลัยมหิดล	3	2.88
สถาบันเทคโนโลยีพระจอมเกล้าฯ ธนบุรี	2	1.92
สถาบันเทคโนโลยีพระจอมเกล้าพระนครเหนือ	1	0.96
มหาวิทยาลัยราชภัฏวชิรญาณอุบล	1	0.96
มหาวิทยาลัยแม่ฟ้าหลวง	2	1.92
มหาวิทยาลัยบูรพา	1	0.96
รวม	104	100.00

สถาบันอุดมศึกษาของเอกชนที่นักเรียนระดับมัธยมศึกษาตอนปลายเข้าศึกษาต่อ ได้แก่

ชื่อสถาบัน	จำนวน	คิดเป็นร้อยละ
มหาวิทยาลัยอัสสัมชัญ	16	51.61
มหาวิทยาลัยกรุงเทพ	12	38.71
มหาวิทยาลัยรังสิต	1	3.23
สถาบันเทคโนโลยีไทย-ญี่ปุ่น	2	6.45
รวม	31	100.00